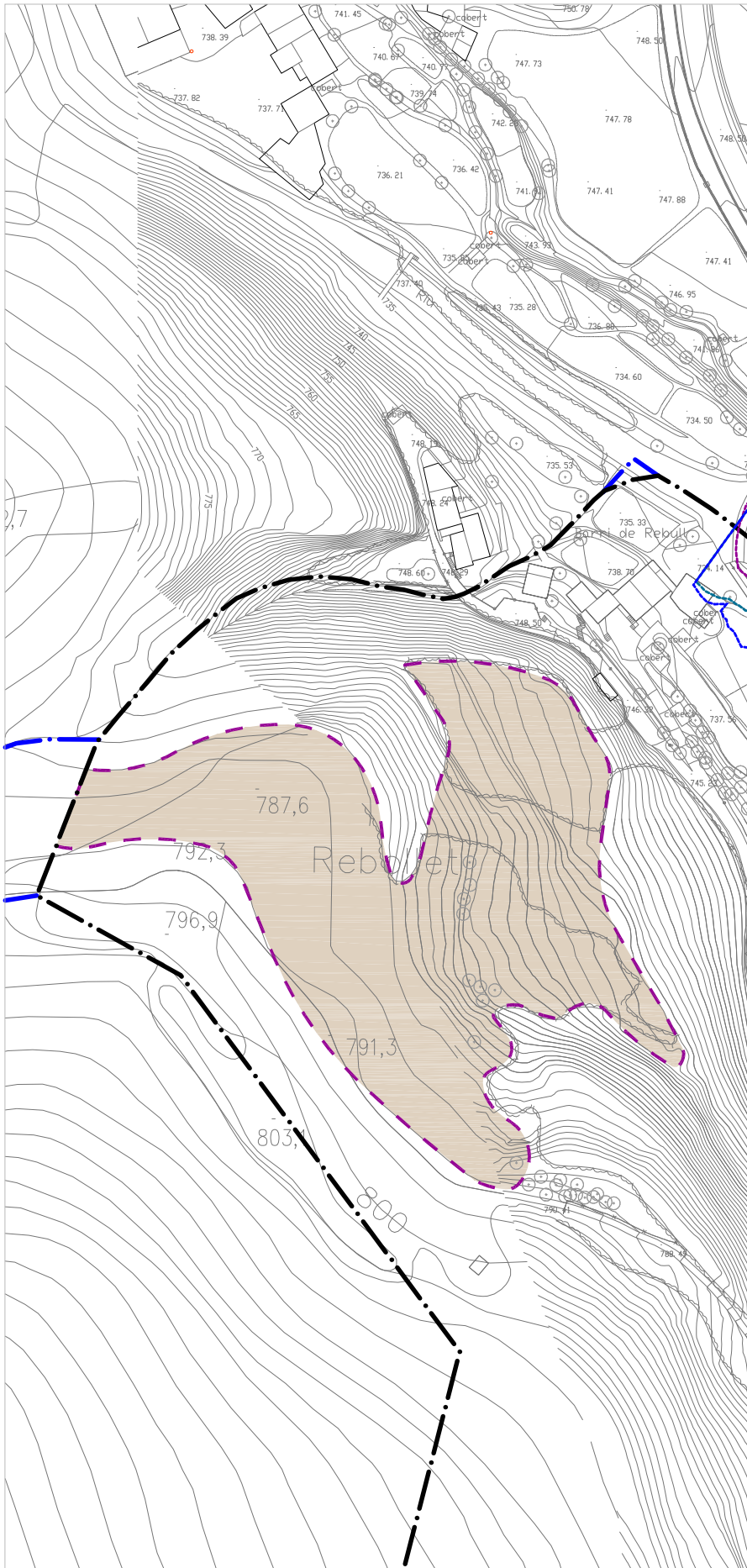


PEU - 2 EL REBOLLET

PLA ESPECIAL URBANÍSTIC



El Rebollet	PEU-2
-------------	-------

1. ÀMBIT
Pla Especial urbanístic situat al nord-oest del nucli urbà de Guardiola de Berguedà.

2. OBJECTIUS
L'objectiu del pla especial urbanístic és delimitar una àrea de càmping a la zona del Rebollet.

3. CONDICIONS D'ORDENACIÓ, EDIFICACIÓ I ÚS

a. RÈGIM DEL SÒL
Sòl no urbanitzable

b. SUPERFÍCIES

	clau	superfície
TOTAL ÀMBIT		13.910,00 m²sòl 100,00%

El Pla Especial Urbanístic haurà d'adequar el camí d'accés al càmping, garantint una correcta mobilitat i accessibilitat des del nucli urbà de Guardiola de Berguedà.

c. USOS ADMESOS
Els admesos per a la subzona 26c.

Escala 1/2.000

CLASSIFICACIÓ DE SÒL

ÀMBIT D'ACTUACIÓ
PEU en SÒL NO URBANITZABLE

QUALIFICACIÓ DE SÒL VINCLANT

26c Càmping